

Kassenzugel: Leipzig 13/2. 94.

Hochgeachteter Herr Professor!

Wichtige Mittheilungen, die ich aus Frankfurt erhalten hoffte, die aber bis jetzt noch nicht eingetroffen sind, haben mich bisher abgehalten, so sehr es mich auch Tage drängen, Ihnen von me. Darmstädter Reise Bericht zu erstatten. Leider erst am letzten Tage konnte ich auf Empfehlung des Herrn pp. Kistlein in Fr. eine Dame, Frau Elisabeth Menzel, kennen, welche viel im Frankfurt. Herkand's arbeitete, der Aufsatz über Strakos in der Deutschen Biographie ist von ihr. Mit einiger Gewissheit glaubte Fr. d. sagen zu können, dass ihr in den Akten der 30<sup>ten</sup> Jahre Bach als Empfänger einer Geldspende <sup>vom</sup> Reiter

der Rathes für eine gelegentlich eines Durch-  
reise überreichten Composition vorgekom-  
men sei! Von Kuhnau soll eine über-  
haltend sieben um eine Stelle in Fo.  
vorhanden sein. Westwalle Musikalien  
in Manuscripten, um die sich bis jetzt  
noch niemand gekümmert, liegen im  
Archiv, ja, unter dem <sup>Wasser</sup> getrockneten Papiere.  
musikalische glaubte Fo. M. einer Lucas.  
Pfeife um Gruppen bezeugt zu sein.  
Das letzte sagte sie allerdings mit einem  
Vorbehalt u. vorspach zugleich genau  
nachzuschauen. Von meinem Fibelzug  
Acht, den ich in meinem Ungeduld  
vom vorigen Tage zu ihr geschickt  
habe, sah sie ich, Dafford. wegen der  
wachsen nicht habe Nachfor-  
schungen anstellen können. Ich

soll mich auch 2-3 Wochen gedulden.  
Nun zu Services! Um es kurz zu sagen:  
positiv Unbegreifliches habe ich nicht ge-  
funden, dagegen vielfach Unterstärkendes.  
In der neuen Zeit habe ich ungefähr  
600 Cantaten durchfliegen, <sup>+</sup> immer in  
der Hoffnung, etwas handgreifliches zu  
finden. Diese Hoffnung war unglücklich. Bei  
allem Stereotypen in der Form würde  
helt Graupner, der als Productivität selbst  
Telemann weit hinter sich läßt, sich  
eigentlich nicht. Ein erstaunliches Reich-  
thum an melodischen Gebilden, rhythmischen  
Formen breitet sich in diesen Cantaten  
vor einem aus. Und bei vielem Fein-  
mäßigen, was sich bei dieser Umage  
von Compositionen finden muß: so  
viel wunderbares Schönes, daß man  
es nur beklagen muß, daß solche

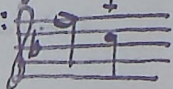
Musik für immer verloren sein soll! In diesen  
Tagen habe ich endlich 2 Abschriften erhalten:

*II p. 6 p. 1/2*  
Das Leipziger Protestbüchlein der Tiefen rufen  
wir" u. eine ~~Chor~~ <sup>Chor</sup> ~~tags~~ <sup>tags</sup> ~~antale~~ <sup>antale</sup> auf d.  
11ten Juny so. Trin "Das Wort vom Frey ist  
eine Thronheit denen", diese letztere eine  
wahre Perle.

Ich muß es nur versagen in einem Briefe  
ausführlich das Unterstühende für meine  
Absicht anzutragen, in kurzen Tagen  
will ich das wichtige andeuten.

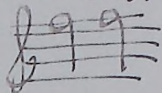
Anwen mit obigen Fagott habe ich  
wohl ein Glück gefunden, mit denselben  
Läufern u. Stoppeln, wie in der L. P.  
Neder bei Telemann. Kellj, Kötzel,  
auch bei Bach findet sich eine derselben  
Vordrucke für dieses Instrument.

In der L. P. hat der Choral "Gleichlich  
thut mich verlangen" am Schluss der 2ten  
Leser die eigenthümliche Quarte:





Diese Chorte hat Go. stets bis ca 1729, -  
dann steht, wie jetzt allgemein:



Bei Wirtesfeld v. Kinkungen. III, stehen 2 Beisp.  
von Händel u. Hobiers, die auch diese Chorte  
haben, sie scheinet im Norddeutsch. gebräuchlich  
gewesen zu sein u. ell. hat sie Go. aus Hamburg  
haben nicht diese Variante macht. Früher schon  
Chorte haben stets Begleitung, etwa wie  
im Gklaphocher von; Jesus nehmen zu sich die 12.  
Der Rhythmus ist sehr oft geändert; Dabei der  
Zeit wo der Choralabschluß geht Gruppen  
ab. Es sind mir aber sehr schöne Beispi-  
lungen aufgefallen, Dabei aber auch viel  
triviale. Der Tausch der Instrumente ist  
den Deutschen singelste, wie in der L.P.  
Häufig wird Barocke einstimme gesungen  
Chorte, (oft vom Tenor!) namentlich  
in früheren Jahrgängen.  
Die Streifenform ist die italiansische nation.

lich. Auf Klänge schwebt hat sich da. wo.  
stehen!

Begeisterung wie ein der schwarzen Rosa  
"Selbst der Bass der Welt" in der L. P. können  
"maßhaft" vor.

Der Orchester ist von kleiner; außer 12.  
erste am häufigsten Horn, Trombe u.  
man Fiedeln selten eine Trombe oder  
Hörner mit Pauken. Sehr viele Cantaten  
haben aber Streicher. sogar zu Fiedeln  
Hörner stets einfach, nur Violinen  
Doppelt. Eine Ausnahme macht der  
Leipzig Cantate, sie hat alle Orchester-  
u. Fiedler Doppelt, 2 Violinen,  
Drahn eines einen Ton tiefer u. 3  
Posaunen.

Die trivialste Basspartie ist das wohl:



Dies hier wird man  
bei Bach wohl hören

Chor finden, wenn von dieser Phase eine  
zu übermäßiger Gebrauch gemacht werden

wäre, wie z. B. ein 1 Chor der L. P. Bei  
Go. kann man sagen, die ist ein  
Morgens. Sie werden vielleicht den Kopf  
schütteln, dass ich mit solchen Streifenarbeiten  
kann, ich konnte mich aber bei der flüchtigen  
Durchsicht nur ein solches Ding halten  
ich kopfte und einem Teil a. d. L. P.  
zu begreifen u. jagte u. jagte. Es ist eben  
unmöglich in wenigen Tagen, auf eine  
Bild. zu kommen, ungeheure Stunden zu  
machen u. ich habe schon in D. Studien.  
lang gesucht, dass ich versuchen will,  
den Entschluss zu betreten, der Tag  
wird bei mir untersuchen zu dürfen.  
Ich will Cantate ausprobieren. Wünschen  
Sie der ganze Seite haben, mir mit einer  
Leile zu bestätigen, dass man auf diese  
Weise eine gründliche Untersuchung der  
Go. über Werke ausprobieren werden  
kann! Und Go. ist es nicht, dass man

sich mit ihm beschäftigt, selbst wenn es nicht der Fall  
 der G.P. sein sollte. Ihre Mause kommt überein auf  
 den Partikeln nur was, nur die Umstände aus denen  
 Zeit haben ich, erst seit 1819 besigt der Publ. die  
 ein auf Vorkundl. Material bestehender Kupfer von  
 in Frankreich. Pasqui über Gr. steht in e. Winterdruck: der  
 in. Muse, II Jahrg. 1854. Kennen des Geschlechts  
 des Nachen von Leipzig. in. Die Landgrafen von  
 20/1723! Hier kann man Pasqui nicht an,  
 geprüft worden, und nicht könnte man wohl.  
 Sie ist eine interessante Sache mit Gr., Poche.  
 russch u. s. w. in e. Kupfer verwendet. Diese  
 ist jetzt schon, einmal in e. so vornehmen  
 Leitstoff von Dr. D. J. Gk. mit meinem Geschl.  
 konstruieren sollte, das ich nicht wegen, da  
 wo es nicht nach dieser Idee geschieht. Ich  
 arbeite bei meinem geringen Zeit für solche  
 Dinge viel zu langsam, als das ich verspre-  
 chen könnte ein weniger Wochen seinen guten  
 Kupfer zu liefern. Meinest bot könnte ich nicht  
 Material. Diese Schreiben, wie alle Ihre  
 Kupferkonstruktion ist in D., macht sich  
 nicht aus mit seinem Abdruck; bei jetzt  
 habe ich erst 2 Centalun u. 2 Gul. mehr  
 ich haben.

In größter Hochachtung verbleibe ich

Deutsch. Freund. Richly  
 Joh. Barthelemy

Hi: Tante zu Gr. Kontakte erfolgte am 1818 - 40 der Sternent. J. J. J. J.  
 Göttingen. Die Sache wurde durch die Post. Postische Anstalt gemacht.  
 hat eine Befragung über die Gr. nicht erhalten.



? Mon - Ristat  
- Leipzig



Herrn Geh. Regierungsrath  
Prof. Dr. Th. Spitta

Berlin W.

Burggrafenstr. 10.

frei



Postämte 62

14.2.94

7 1/4-8 1/4