

Übungsaufgaben, Allgemeine Musiklehre

1) Bezeichnen Sie folgende Noten mit ihrem Namen und ihrer genauen Lage.

Musical notation for exercise 1. The notation is spread across two staves (treble and bass clef) in 4/4 time. It includes various notes with accidentals and some notes marked with an 'x'.

2) Bestimmen Sie die folgenden Intervalle.

Musical notation for exercise 2. A single treble clef staff showing a sequence of chords.

3) Bilden Sie von der Note a' ausgehend folgende Intervalle:

a) aufwärts: kleine Sekunde, übermäßige Terz, übermäßige Quarte, reine Quinte, kleine Septime, verminderte Oktave.

b) abwärts: große Sekunde, große Terz, reine Quarte, verminderte Quinte, verminderte Septime,

Musical notation for exercise 3. A single treble clef staff showing a sequence of notes.

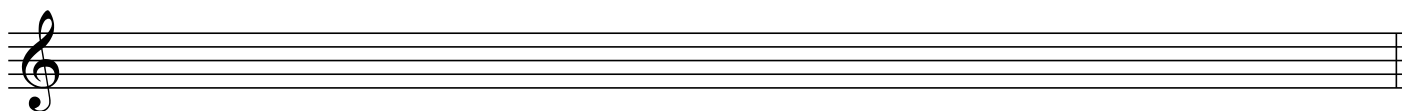
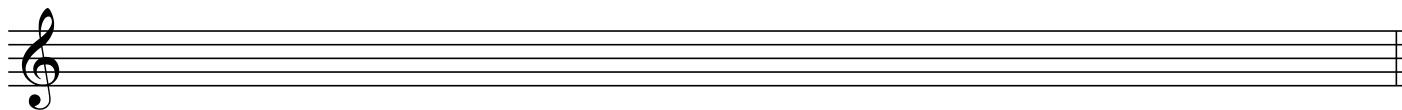
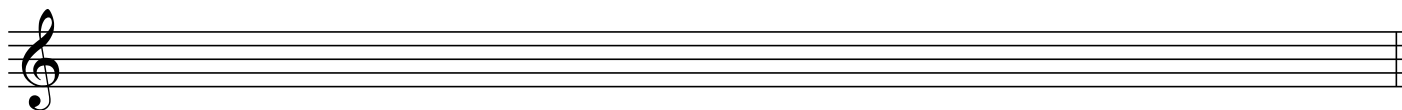
4) Notieren Sie die Vorzeichen der folgenden Tonarten und nennen Sie die entsprechenden Paralleltonarten.

Musical notation for exercise 4. Three empty treble clef staves labeled E-Dur, Es-Dur, and H-Dur.

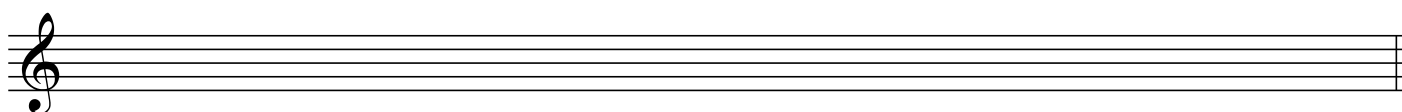
5) Notieren Sie die D-Durtonleiter und bilden Sie darüber die leitereigenen Dreiklänge und bestimmen Sie diese absolut. Ergänzen Sie anschließend die Funktionsabkürzungen der Akkorde.

Musical notation for exercise 5. A single treble clef staff.

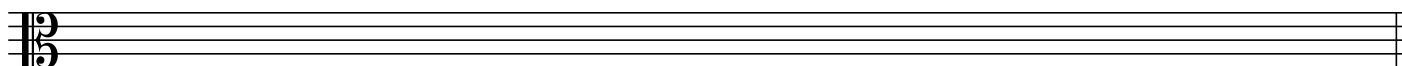
6) Notieren Sie die Tonleitern der drei Varianten von d-Moll.



7) Bestimmen Sie die Tonart der kurzen Melodie und transponieren Sie anschließend nach G-Dur.



8) Notieren Sie die chromatische Tonleiter mit Kreuz- oder Bevorzeichen.



9) Bestimmen Sie folgende Akkorde und ihre Stellung

