



2530450/5725847
2530516/5725847
2530582/5725847
2530582/5725847

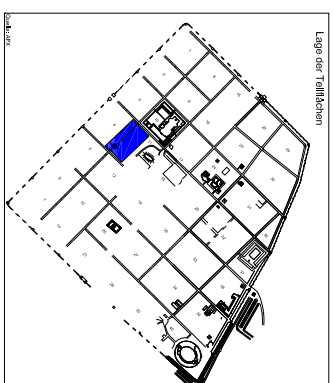

Universität Hamburg
 Qualität für Menschen

LVR
 Archäologisches Institut Universität Hamburg
 LVR-Archäologischer Park Xanten
 LVR-Römermuseum
APX

Archäologisches Institut Universität Hamburg
 Edmund-Siemers-Allee 1, 20146 Hamburg
Prospektionsteilung: Prof. Dr. Martina Schäfer
Mitarbeiter: Sebastian Adlung, Nikola Babucco, Jakobus Bracker, Nicola Daunmann, Thomas Fuchs, Paul Jabusch, Fabian Schwern



Ortsplan



Legende

Magnetik Flächen	Gerät & Typ:	Senns/Magneto XX DML Fluxgategradientmeter
Schotterweg	Messgründentiefe:	± 50 nT
Zäune	Aufnahmegerät:	Raster
Pramenzelt	Rechtungswinkel:	Ja
	Anzahl Kanäle:	5
	Sprunghöhe:	0,25m
	Punktabstand:	0,1m
	Beurteilungswert:	MAGNETOARCH
	Komponenten:	Auto / Medienträger
	Herzweite / Software:	Auto / Medienträger
	Impedanz:	Bilnear 40/500m
	Frequenz:	512 geywells kv
	geladene Flächen:	8846 qm



Vorgang:
Geomagnetik, Xanten
 2014
 Planname:
 2014 - Insula 11
 Funktionsplatz:
 Gemaukung Fpl.-Nr. N/A
 Flur/SträÙe N/A

Maßstab:
 1 : 930
 Blattformat:
 DIN A4
 Planverfasser:
 Nikola Babucco
 Datum:
 26.06.2014
 Plan-Nr.:
 Nr. 5

2530410/5725709

2530410/5725775

2530410/5725841

2530450/5725669

2530516/5725669

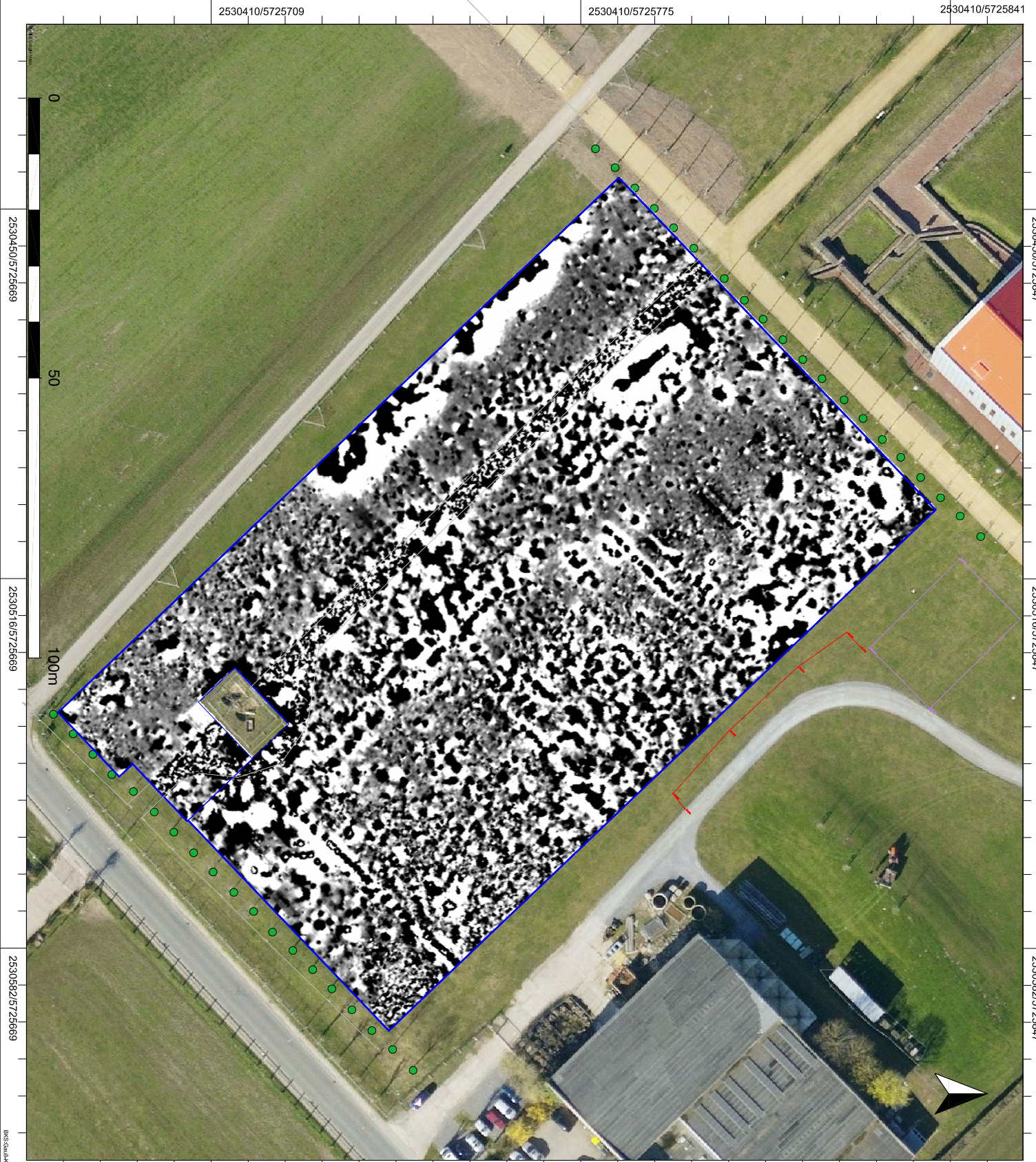
2530582/5725669

2530613/5725709

2530613/5725775

2530613/5725841

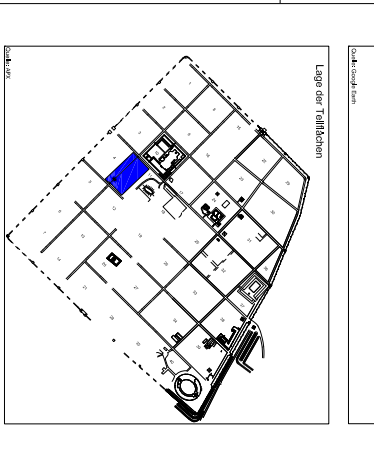
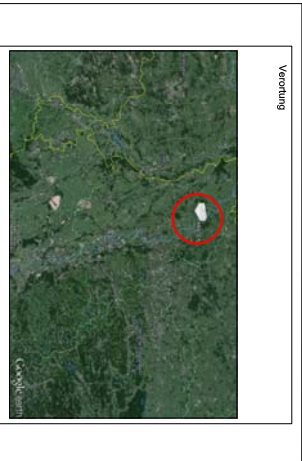
Broschüre



2530410/5725709 2530410/5725775 2530410/5725841
 2530613/5725709 2530613/5725775 2530613/5725841

Archäologisches Institut Universität Hamburg
 Edmund-Siemers-Allee 1, 20146 Hamburg

Prospektionsteilung: Prof. Dr. Martina Schäfer
Mitarbeiter: Sebastian Adlung, Nikola Bauoic, Jakobus Bracker, Nicola Daunmann, Thomas Fuchs, Paul Jabusch, Fabian Schwern

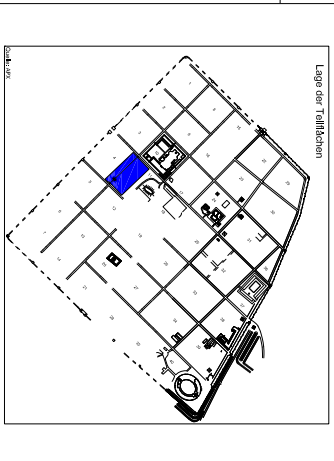
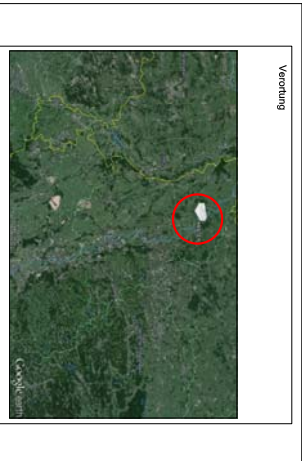


Legende

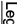
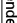


Magnetik Flächen	Gerät & Typ:	Sennovs Magnetix KX DML Fluxgategradientener
Schotterweg	Messungshöhe/Abtiefe:	± 50 nT
Zäune	Aufnahmegerät:	Raster
Pramenzell	Rechtungswinkel:	Ja
	Anzahl Kanäle:	5
	Sprunghöhe:	0,25m
	Punktabstand:	0,1m
	Beobachtungswinkelbereich:	MAGNETOARCH
	Komponenten:	Auto / Medienträger
	Horizontale / Vertikale:	Bilbreiter 40/500mm
	Flächentiefe:	512 grey-scale 4W
	geladene Fläche:	8846 gm



Vorgang:	Geomagnetik, Xanten	Funckplatz:	Gemarkung Fpl.-Nr. N/A
Planjahr:	2014 - Insula 11	Fur/SträÙe:	N/A
Maßstab:	1 : 930	Blattmaß:	DIN A4
Planverfasser:	Nikola Babuic	Datum:	26.06.2014
		Plan-Nr.:	Nr. 5



Legende

	Magnetik Flächen	Gerät & Typ:	Senos/Magneto XX DML Fluxgategradientmeter
	Schotterweg	Messgründentiefe:	± 50 nT
	Zäune	Aufnahmegerät:	Raster
	Pramenzell	Rechtungswinkel:	Ja
		Anzahl Kanäle:	5
		Sprunghöhe:	0,25m
		Punktabstand:	0,1m
		Beurteilungssoftware:	MAGNETOARCH
		Komponenten:	Auto / Medienträger
		Herzweite / Software:	Auto / Medienträger
		Hersteller:	Bitwerk 40/500mm
		Farbfilter:	512 greyscale 4kw
		geladene Flächen:	8846 qm

Vorgang:

Geomagnetik, Xanten

Blattname:

2014 - Insula 11

Funckplatz:

Gemarkung Fpl.-Nr. N/A
Fur/SträÙe N/A

Maßstab:

1 : 930

Blattformat:

DIN A4

Planverfasser:

Nikola Babuic

Datum:

26.06.2014

Plan-Nr.:

Nr. 5



2530410/5725709 2530410/5725775 2530410/5725847 2530450/5725669 2530516/5725669 2530582/5725669 2530613/5725709 2530613/5725775 2530613/5725847