

520074/4103932
520074/4103372
520074/4102812

520411/4103986

520971/4103986

521531/4103986



520410/4102476

520970/102476

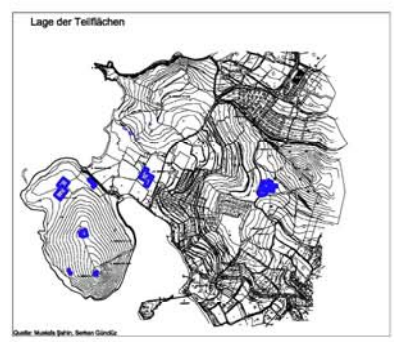
521530/4102476

Satellitenbildquelle: Bing Maps



Archäologisches Institut Universität Hamburg

Edmund-Siemers-Allee 1, 20146 Hamburg
Prospektionsleitung: Martina Seifert
Mitarbeiter: Frank Andraschko, Nikola Babucic, Jakobus Bracker, Julia Daum, Thomas Fuchs, Lilian Schönheit



Legende		Gerät & Typ:	Sensys Magneto MX DML Fluxgategradiometer
	Magnetik Flächen	Messempfindlichkeit:	+/- 5-10 nT
		Aufnahmetyp:	Raster
		Richtungswechsel:	Ja
		Anzahl Kanäle:	1
		Spurabstand:	0,50m
		Punktabstand:	0,1m
		Bearbeitungssoftware:	MAGNETO-ARCH
		Kompensation:	Auto / Medianfilter
		Hardware / Software	
		Interpolation:	N/A
		Farbfilter:	256 S/W grayscale
		gelaufene Fläche:	23600 qm



Vorgang: Geomagnetik Myndos 2012 - 2014		Fundplatz: Gemarkung Fpl.-Nr. N/A Flur/Straße N/A	
Planinhalt: Flächen 2012 -2014			
Maßstab: 1 : 8000		Blattformat: DIN A4	
Planverfasser: Nikola Babucic	Datum: 20.06.2014	Plan-Nr.: Nr. 8	